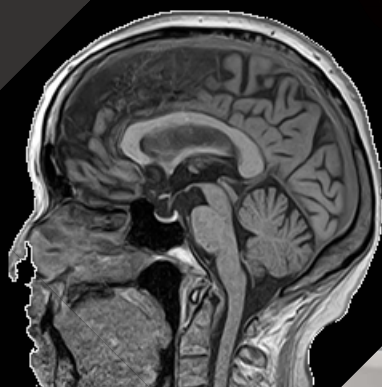
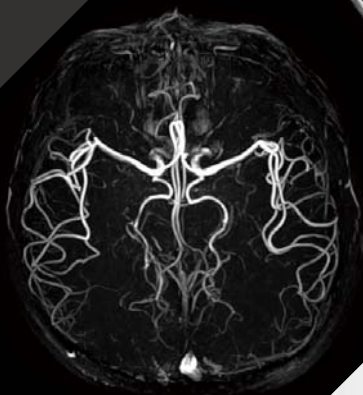
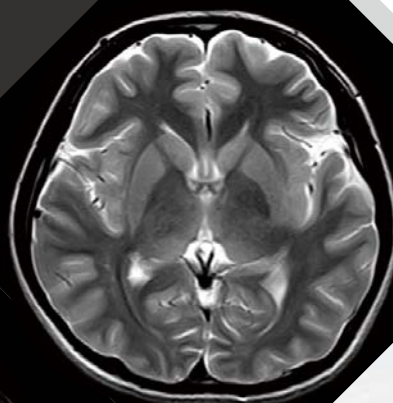


m 翠会ヘルスケアグループ

和光病院

認知症疾患専門

認知症診断を次のステージへ
迅速に正確な診断を支援します。



**2017年5月
超電導MRI導入**



この度、超伝導 MRI (Vantage Elan 東芝メディカル製 1.5T) を導入しました。

従来の MRI に比べ強力な磁力を利用しているため、高速で高精細な画像を得ることが可能となりました。

LED 照明で明るく開放的な空間に加え、独自の静音化技術 (Pianissimo™ Zen) で撮像中の音も静かになり

ストレスの少ない環境下で検査を受けていただけます。(MRI 検査は放射線を使用しないので被曝の心配はありません)

当院では 30 分の検査枠を確保していますが、実際に撮像している時間は 10-20 分程度です。

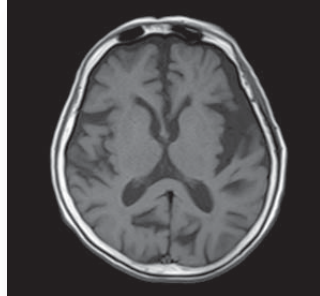
MR I は CT と比べて時間がかかるのはどうして？

MRI では様々なシーケンスの撮像を行うため、一回の撮影で終わる CT 検査と比べて検査時間が長くなります。

撮像中に聞こえる機械音の種類にも何パターンがあります。当院で主に撮像するのが以下の撮像法です。

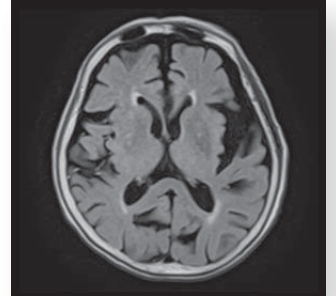
T 1 強調画像 (W)

脂肪を高信号に、水を低信号に表示し、主に脳の解剖学的構造の把握に使用



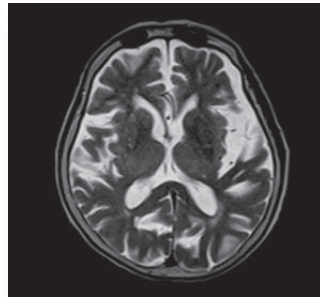
FLAIR

水を抑制した T2 (W)、脳室周辺や白質の病変、陳旧性病変の描出、閉塞血管を見つけることに使用



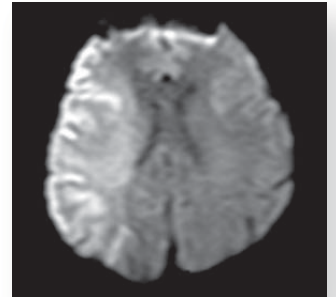
T 2 強調画像 (W)

脂肪を低信号に、水を高信号に表示し、主に病変を見つけるために使用



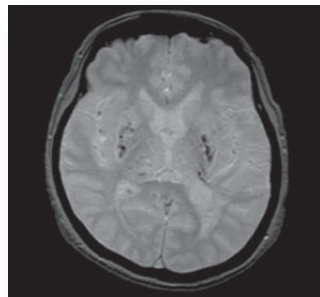
拡散強調画像 (DWI)

水分子の拡散運動を画像化することで、急性期病変 (脳梗塞) を高信号に表示します



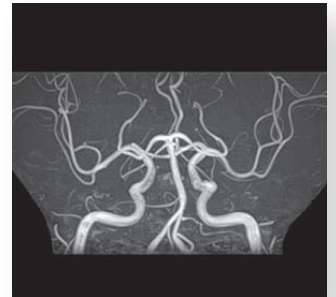
T 2 * 強調画像 (W)

ヘモジデリン沈着、異常鉄沈着などを見つけることに使用



MRA

造影剤を使用すること無く、血液が流れているところを選択的に画像化します
主に血管が詰まったり細くなったりしていないか、くも膜下出血の原因となる動脈瘤や動静脈奇形がないかを確認します



VSRAD

Voxel-based Specific Regional analysis system for Alzheimer's Disease の略で、前駆期を含む早期アルツハイマー型認知症及びレビー小体型認知症の診断を支援するためのソフトです。矢状断の 3D-T1 強調画像を撮像し専用のソフトにて解析を行うことで定量的に、経過観察を行うことが可能となります。



診療情報提供書と共に放射線科医によるレポートを添付いたします

(MR I) Vantage Elan - 東芝メディカルシステムズ株式会社製 1.5T 超伝導 MR I

※ご紹介患者様に下記禁忌事項がある場合、撮像できない場合があります。

心臓ペースメーカー 人工内耳 脳室腹腔内シャント 脳・眼球近くの鉄片 神経刺激器

医療法人社団翠会 和光病院 〒351-0111 埼玉県和光市下新倉 5-19-7 048-450-3311

医療福祉相談室直通 **048-450-3312**